

POISTETTAVA ASEMAKAAVA



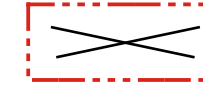
ASEMAKAAVAN MUUTOS

Kaupunginosa: XIX (KALEVANRINNE)
Kortteli nro: 887
Katualuetta. Kaupunginosan rajaa.

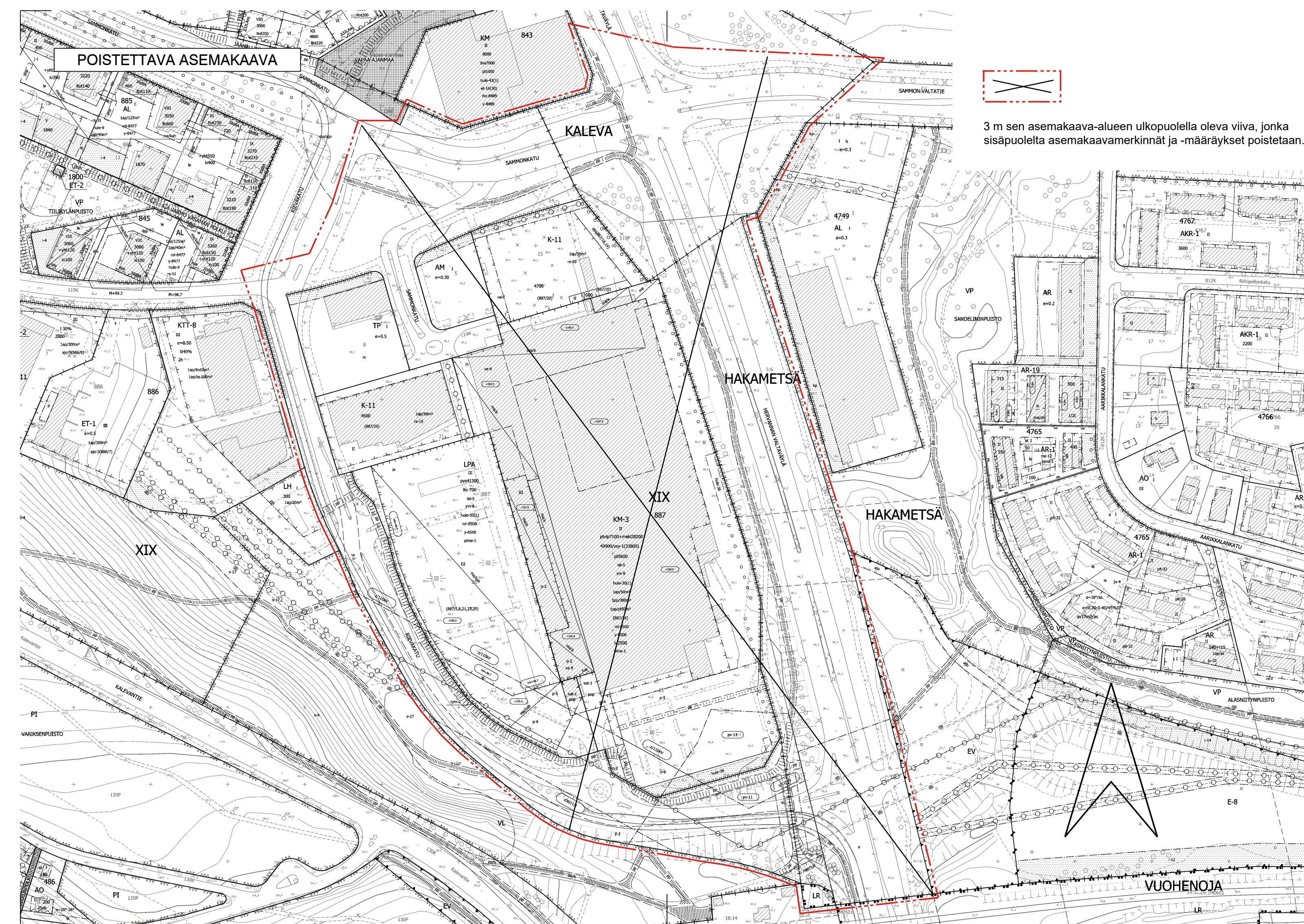
Kaupunginosa: HAKAMETSÄ (012)
Katualuetta. Kaupunginosan rajaa.

Kaupunginosa: KALEVA (129)
Katualuetta. Kaupunginosan rajaa.

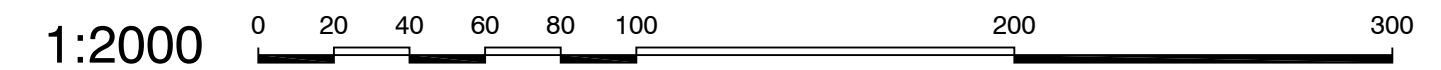
Kaupunginosa: VUOHENOJA (131)
Liikennealuetta. Kaupunginosan rajaa.



3 m sen asemakaava-alueen ulkopuolella oleva viiva, jonka sisäpuolelta asemakaavamerkinnät ja -määräykset poistetaan.



MUUTETAAN 20.10.2014 HYVÄKSYTTYÄ ASEMAKAAVAA NRO 8500,
MUUTETAAN 17.6.2019 HYVÄKSYTTYÄ ASEMAKAAVAA NRO 8489,
MUUTETAAN 18.8.2014 HYVÄKSYTTYÄ ASEMAKAAVAA NRO 8477,
MUUTETAAN 6.9.2000 HYVÄKSYTTYÄ ASEMAKAAVAA NRO 7617,
MUUTETAAN 6.2.1996 VAHVISTETTUA ASEMAKAAVAA NRO 7346,
MUUTETAAN 4.4.1995 VAHVISTETTUA ASEMAKAAVAA NRO 7101,
MUUTETAAN 16.1.1992 VAHVISTETTUA ASEMAKAAVAA NRO 7085,
MUUTETAAN 19.9.1979 VAHVISTETTUA ASEMAKAAVAA NRO 5511 JA
MUUTETAAN 30.3.1968 VAHVISTETTUA ASEMAKAAVAA NRO 2781.



KAUPUNKIYMPÄRISTÖN SUUNNITTELU ASEMAKAAVOITUS		POISTETTAVA ASEMAKAAVA	
Suunnittelija	MARKKU KAILA	Pvm.	7.6.2021, tark. 15.11.2021, 9.5.2022
Piirtäjä	EH	Liitty asemakaavakarttaan nro 8826	